



STYLE

LA SCULPTURE PREND L'AIR

STYLE

Waterfall Grand Canal, une des installations d'Olafur Eliasson dans le parc du château de Versailles.

QUAND LA SCULPTURE PREND L'AIR

À travers l'Europe, les parcs de sculptures se mettent à l'heure d'été pour offrir œuvres d'art et parcours artistiques en lien avec le paysage.

Par Clara Le Fort

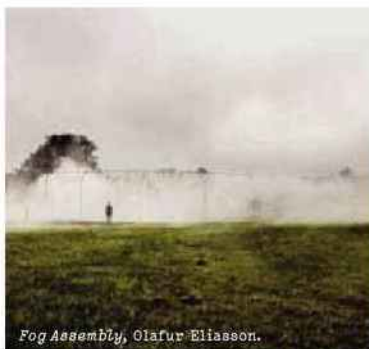


ANDERS SUNE BERG/COURTESY OF THE ARTIST/NEUGEBOERSCHNEIDER, BERLIN/TANYA BOHANGAS GALLERY, NEW YORK

**OLAFUR ELIASSON**
CHÂTEAU DE VERSAILLES

On redécouvre le parc avec l'œuvre *Waterfall*, du Danois Olafur Eliasson, qui modifie notre perception du domaine. « *Métaphores de l'eau, diffraction de la lumière, miroirs piégés, émotions dilatées, silhouettes mouvantes, Olafur Eliasson veut que le visiteur s'empare de Versailles* », explique Catherine Pégard, directrice de l'établissement. On déambule parmi les perspectives des jardins. Cette chute d'eau fait revivre une idée originale, jamais réalisée, du paysagiste André Le Nôtre : l'installation d'une cascade dans l'axe du grand canal.

Du mardi au dimanche, « *Waterfall Grand Canal* » fonctionne de 11 h 00 à 12 h 30 et de 15 h 00 à 18 h 30. www.chateauversailles.fr



Fog Assembly, Olafur Eliasson.

Où dormir Au Trianon Palace qui, depuis 1910, a accueilli Sarah Bernhardt, Marcel Proust, Sacha Guitry, Marlene Dietrich, Jacques Brel... Chambre double à partir de 174 euros. www.trianonpalace.fr.

ANDY GOLDSWORTHY
DOMAINE DE CHAUMONT-SUR-LOIRE

Connu pour ses Jardins de lumière, son Festival international des jardins et son Centre d'arts et de nature, le Domaine de Chaumont-sur-Loire et ses 30 ha est comme un belvédère sur la Loire sauvage. Parmi les dernières acquisitions un œuf de trois mètres de haut. Cette surprenante œuvre de l'Écossais Andy Goldsworthy, figure reconnue du land art, prend la forme d'un cairn évolutif. Façonné avec des blocs d'ardoise issus des carrières de Trélazé (qui est utilisée pour les

ANDERS SUNE BERGICOURTESY OF THE ARTIST

ERIC SANDER / EASTON FOUNDATION NEW YORK / ADAGP PARIS 2016



Le cairn évolutif
d'Andy Goldsworthy,
en ardoise des pays
de Loire.



toitures des monuments historiques du Val de Loire), la sculpture est posée sur une souche de platane dont les rejets viendront modifier, voire briser l'œuvre avec le temps. Une réflexion sur la force inhérente de la nature.

Pendant l'été, de 10 heures à 18 ou 19 heures, selon les lieux. www.domaine-chaumont.fr

Où dormir Au Domaine des Hauts de Loire, membre des Relais et Châteaux. Soit « Au château », un ancien pavillon de chasse du XIX^e siècle, soit « À la Demeure ». Chambre double à partir de 319 euros. www.domainehautsloire.com.

LOUISE BOURGEOIS CHÂTEAU LA COSTE, AIX-EN-PROVENCE

On arrive au château La Coste au détour d'une départementale. Passé le petit village du Puy-Sainte-Réparate, l'effet visuel est saisissant. Campé à côté du chai argent dessiné par Jean Nouvel, l'architecture contemporaine du Japonais Tadao Ando prend ses aises, rectiligne et minimale. Dressée devant, une immense

araignée de Louise Bourgeois se mire sur le bassin central. Une invitation à découvrir les autres œuvres présentes dans le vignoble alentour ? Assurément. On part alors pour une promenade de deux heures à travers vignes et pins et on se laisse séduire par des sculptures ou installations signées Sean Scully, Richard Serra, Andy Goldsworthy, Jean-Michel Othoniel et Frank O. Gehry... On redescend à temps pour déjeuner au restaurant de Tadao Ando, où la carte met en avant les produits de saison du potager biologique de la propriété, dessiné par Louis Benech.

Tous les jours de 10 heures à 19 heures du 1^{er} mars au 31 octobre. www.chateau-la-coste.com

Où dormir Au Domaine de Fontenille, à une demi-heure de route de Château La Coste. Protégée par des cèdres centenaires, cette noble maison XVIII^e revit au fil des souvenirs d'enfance, des portraits de famille et d'œuvres d'art contemporain. Chambre double à partir de 180 euros. www.domainedefontenille.com

Crouching Spider
6695,
Louise Bourgeois.



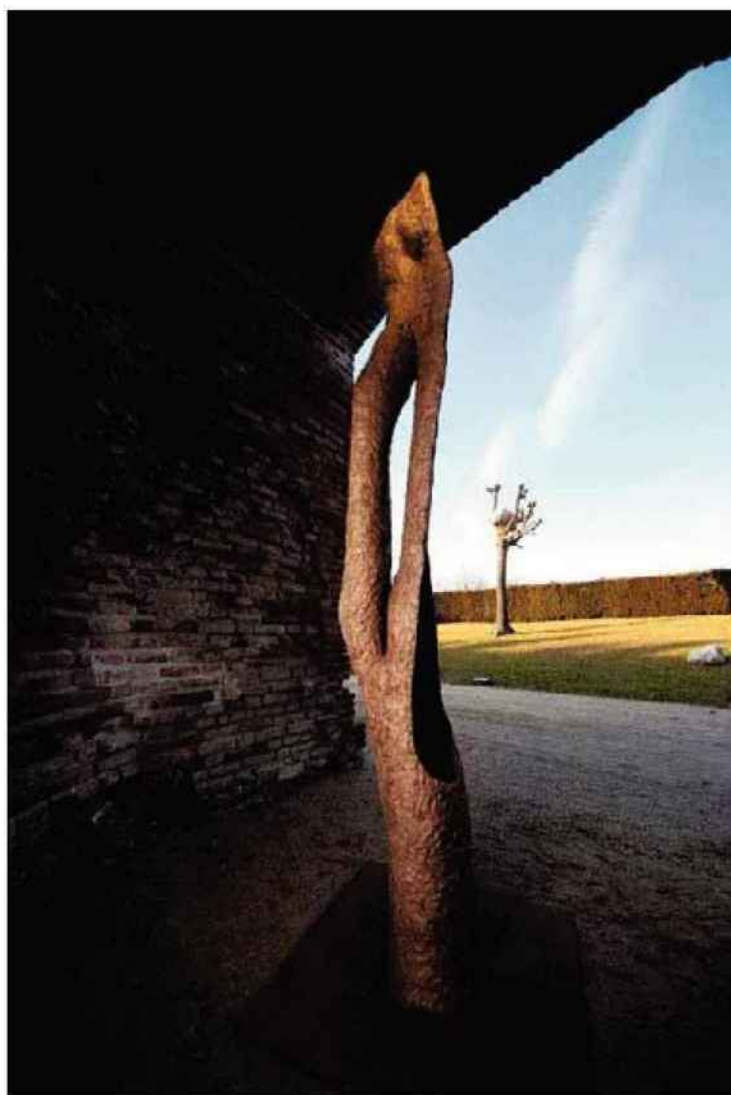
**GIUSEPPE PENONE
LA VENARIA REALE, TURIN**

Aux portes de Turin, La Venaria Reale comprend un palais de 80 000 m² et 60 ha de jardins. Rouvert au public en 2007, ce chef-d'œuvre de l'architecture et du paysage est classé patrimoine mondial de l'Unesco. Au fil de ses allées et bassins, l'on découvre, sur trois hectares, le Jardin des sculptures fluides de Giuseppe Penone: arbres en bronze, fontaines et bosquets, regroupant au total quatorze œuvres. Lieu sensoriel, il conjugue bois, marbre, eau, bronze, pierre et granit pour nous inciter à faire autant d'analogies entre monde minéral, végétal

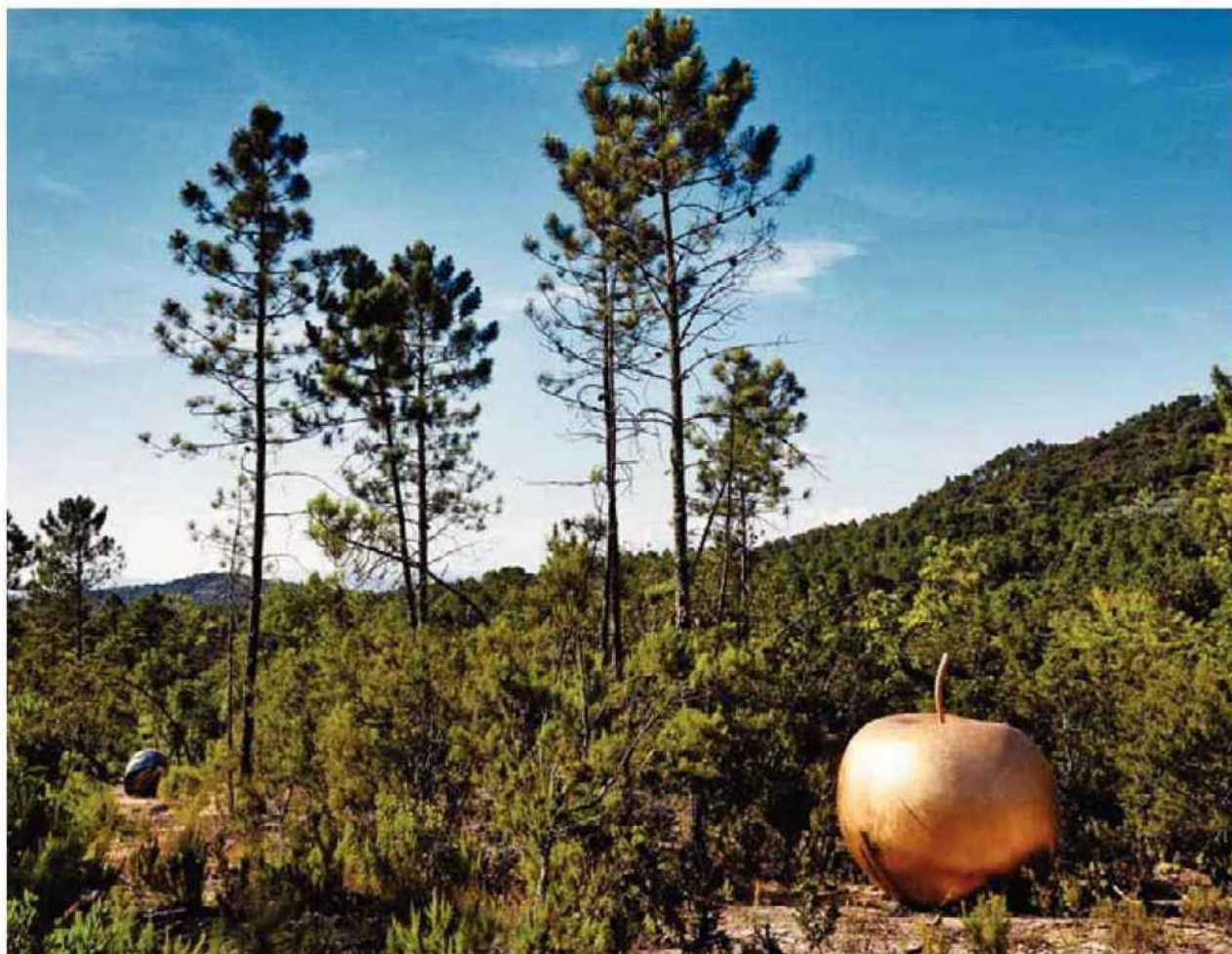
et humain. Exposées avec le concours de Castello di Rivoli, le musée d'art contemporain de Turin, sept pièces sont installées dans les grottes restaurées, dont *Anafora Daphne*, une relecture poétique et abstraite du mythe grec et de la sculpture du Bernin. Du mardi au jeudi de 10 heures à 16 heures et jusqu'à 19 heures le week-end. www.lavenaria.it



Où dormir Au NH Torino Lingotto. Installé dans l'ancienne usine Fiat, c'est un bel exemple de reconversion architecturale signé Renzo Piano. Élégance, confort et design italien. Chambre double à partir de 118 euros. www.lemeridien.com/turin



Anafora Daphne
et *Ides di pietra*
(à l'arrière-plan),
deux sculptures
de Giuseppe Penone.



Anafora Daphne et Idée di pietra (à l'arrière-plan), deux sculptures de Giuseppe Penone.

INGO ENO PENONE - JEAN CHRISTOPHE LETT

JÉRÔME CAVALIÈRE, MARIE-LECOQ/STEVY ARCHIVES BERNAUD VIGNET, NEW YORK

CLAUDE LALANNE
DOMAINE DU MUY, LE MUY

Inauguré en 2015 par Jean-Gabriel Mitterrand, le Parc de sculptures du Domaine du Muy est un lieu où la passion s'exprime. Sur 10 hectares, entre forêts de chênes-lièges et pins méditerranéens, on découvre une collection exceptionnelle composée de 37 œuvres d'artistes de réputation internationale: Keith Haring, Yayoi Kusama, Niki de Saint Phalle ou Arik Lévy... Au détour d'un sentier, c'est *La Pomme de New York* de Claude Lalanne qui surprend immédiatement. Malgré son apparente simplicité, cette sculpture aux dimensions spectaculaires magnifie la beauté des formes

naturelles les plus familières. Une mise en abîme de la nature environnante et de la sécheresse du maquis, aux antipodes de l'abondance d'un verger.

Le parc, privé, est accessible aux Amis du Domaine du Muy et sur invitation. Visites sur inscription les jeudis matin, de 9 heures à 11 heures et de 11 heures à 13 heures. Ouvert en saison uniquement, jusqu'au 16 octobre 2016. www.domainedumuy.com

Où dormir Aux Domaines de Saint Andréol. Avec parcours de golf 18 trous, deux courts de tennis et spa de 2 000 m², le lieu offre tout le luxe d'une halte sur la Côte d'Azur. Chambre double à partir de 139 euros. www.st-andreol.com



La Pomme de New York,
Claude Lalanne.

*Three Indeterminate
Lines,* des sculptures
conceptuelles
de Bernar Venet.



BERNAR VENET **FONDATION VENET, LE MUY**

À deux pas du Domaine du Muy, la Fondation Bernar Venet est née de la volonté de réunir, dans le parc familial, des sculptures d'artistes-amis. Leurs noms évoquent la grande aventure artistique des cinquante dernières années à laquelle Bernar Venet a pris part à New York: Daniel Buren, Carl Andre, François Morellet, Richard Serra ou encore Frank Stella, dont la chapelle a été construite pour l'inauguration en 2014. Au fil de cette collection personnelle, quelques œuvres monumentales en acier oxydé de Bernar Venet composent des calligraphies géométriques.

À ne pas manquer cet été, deux installations uniques, *Elliptic*, *Elliptic* et *Prana*, de James Turrell, l'immense artiste de lumière américain.

Visites guidées les jeudis après-midi et vendredis, sur réservation uniquement. Remplir le formulaire en ligne sur le site, www.venetfoundation.org, ou envoyer un mail à info@venetfoundation.org



Où dormir Aux Domaines de Saint-Andréol.
www.st-andreal.com



TONY CRAGG

SCULPTURE PARK WALDFRIEDEN, WUPPERTAL

Aux environs de Düsseldorf, sur 12 hectares de collines boisées, le parc de sculptures Waldfrieden propose une balade en forêt, au contact des nombreuses œuvres de l'artiste anglais Tony Cragg. Domicilié à Wuppertal, ce dernier cherchait un lieu où installer ses sculptures : en 2008, la fondation Tony Cragg ouvrait ses portes. De nombreuses pièces en plein air font aujourd'hui le lien avec la topographie des lieux. Une belle manière de redécouvrir son œuvre.

Ouvert du mardi au dimanche de 10 heures à 19 heures.
www.skulpturenpark-waldfrieden.de



Où dormir Au Park Villa, demeure de 1906 avec un superbe parc; restaurant, spa, Chambre double à partir de 155 euros. www.parkvilla-wuppertal.de

DAN CRAHAM

EKEBERGPARKEN, OSLO

Au sommet d'une colline, Ekebergparken jouit d'une situation exceptionnelle. D'un côté, le parc domine le fjord d'Oslo; de l'autre, Bjørvika, un quartier en pleine mutation avec

CHARLES DUPREY / PARK VILLA/EKEBERGPARKEN

COURTESY YORKSHIRE SCULPTURE PARK/DONITY WILDE



*Bronze 2007,
Tony Cragg.*

*Ekeberg Pavillion,
l'hommage
de Dan Graham à
Mies van der Rohe.*





*Iron Tree,
Ai Wei Wei.*

le sculptural Opéra d'Oslo construit par l'agence Snøhetta. Musée en plein air depuis 2012, Ekebergparken rassemble sur 26 ha 35 œuvres internationales du début du xx^e siècle à nos jours : des pièces de Rodin, Renoir ou Maillol comme des commandes spécifiques signées James Turrell, Damien Hirst ou Jenny Holzer. Au détour d'un sentier, la nature se reflète dans l'installation de l'Américain Dan Graham, *Ekeberg Pavilion*, qui rend hommage au pavillon dessiné par l'architecte allemand Mies van der Rohe pour l'Exposition de 1929 à Barcelone. Ouvert 24 heures/24 et facilement accessible en tram (18 et 19) ou bus (34 et 74). www.ekebergparken.com

Où dormir À l'hôtel The Thief, de l'autre côté du fjord. Membre des Design Hotels. Les 119 chambres et suites donnent sur les canaux de la presqu'île, face au musée Astrup Fearnley dont l'architecture aérienne est signée Renzo Piano. Depuis les chambres donnant plein ouest, on aperçoit le parc d'Ekerberg. Chambre double à partir de 329 euros www.thethief.com et www.designhotels.com

AI WEI WEI YORKSHIRE SCULPTURE PARK, WAKEFIELD

Situé sur les 200 ha d'un domaine du xviii^e siècle, propriété du Bretton Estate, le Yorkshire Sculpture Park est une référence en soi. Outre la célèbre sculpture *Reclining Mother and Child* d'Henry Moore, l'enfant du pays, des œuvres plus contemporaines s'exposent, dont l'incroyable *Iron Tree* du Chinois Ai Wei Wei. Pièce la plus large et complexe de cette série – elle a été réalisée à partir de 97 éléments en acier moulé d'après des morceaux de troncs et branches –, elle est un élément du paysage. Mieux, elle relaye la philosophie de l'artiste qui interroge la place de l'individu par rapport au tout.

Toute l'année de 10 heures à 18 heures. www.ysp.co.uk

Où dormir Au Walton Hall. Sur un îlot au milieu d'un lac, la demeure comprend 22 chambres historiques. On y accède par un petit pont. Chambre double à partir de 100 livres. www.watertonparkhotel.co.uk

Plus d'infos sur www.lesechos.fr/ve